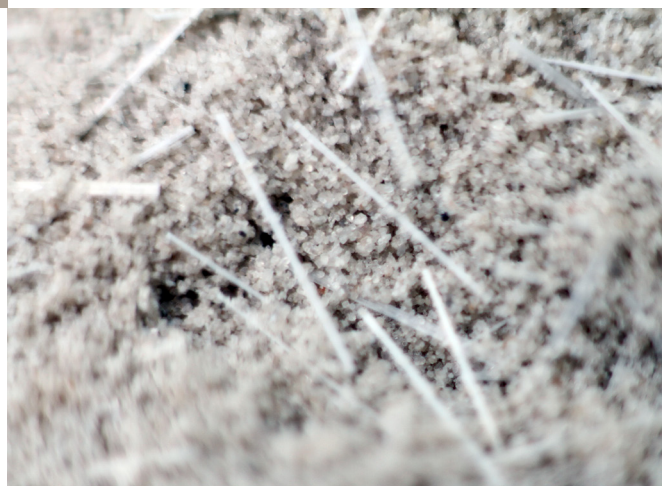


## AMOTEX

Mortier de réparation pour le plâtre



## TRAITEMENT PLÂTRE ET CHAUX

### DESCRIPTION

L'**AMOTEX** est un mortier spécialement conçu pour la restauration des façades en plâtre ou plâtre & chaux. Il est idéal pour les reprises de fissures et d'épaufrures de faible épaisseur.

L'**AMOTEX** est renforcé par des fibres synthétiques pour une meilleure résistance.

### LE + PRODUIT

- **Formulation adaptée** : chaux aérienne et carbonate de calcium pour une compatibilité parfaite avec les enduits anciens
- **Application simple** : mise en œuvre manuelle à la truelle ou au couteau

### DONNÉES TECHNIQUES



#### Conditionnement

Seau de 15 kg



#### Consommation

Variable selon les réparations



#### Température d'utilisation

Entre 5 et 30° C



#### Conservation

12 mois dans son emballage d'origine non ouvert



#### Caractéristiques

**Aspect** : Poudre blanche



#### Outillages

Lisseuse inox, couteau de peintre, taloche éponge



#### Hygiène et sécurité



## LES SUPPORTS

### Supports compatibles:

Enduits plâtre.  
Enduits plâtre & chaux.

## PRÉCAUTIONS PARTICULIÈRES

**Produit** : ne pas mélanger avec d'autres produits.

**Sécurité de l'utilisateur** : porter des équipements de protection individuelle.

## PRÉPARATION DU SUPPORT

**Ouverture des fissures** : élargir et broser pour éliminer la poussière.

**Humidification** : mouiller le support avant application.

## APPLICATION

### Gâchage

Mélanger à l'eau claire pour obtenir une pâte homogène et souple, en malaxant lentement.

### Temps d'utilisation

Environ 1 heure après gâchage.

### Mise en œuvre

Appliquer à la truelle ou au couteau, en plusieurs passes si nécessaire (épaisseur par couche : 5 mm à 3 cm).